

Názov stavby:

VSP, Lokálna sociálno–prevádzková budova pre Rudný obvod a Mechanizačný oddiel

Stupeň projektovej dokumentácie:

Dokumentácia pre stavebné povolenie

- **predchádzajúce stupne:**

Dokumentácia pre územné rozhodnutie

- rok 2008

Objednávateľ / investor stavby:

Železničná spoločnosť Cargo Slovakia a.s.

Drieňová č. 24, 820 09 Bratislava

Generálny projektant:

SUDOP Košice a.s.

Žriedlová 1

040 01 Košice

Termín spracovania projektovej dokumentácie: 06/2009

Termín realizácie stavby: predpoklad roky 2009 – 2010

Popis projektu:

Odôvodnenie stavby a jej umiestnenie

Projekt rieši výstavbu novej budovy pre pracovníkov I . II. rudnej rampy, portálovej rampy a pre mechanizačný oddiel. V súčasnosti sú pracovníci situovaní v prenajatých priestoroch, ktoré sú v dezolátnom stave.

Základné údaje so stavbe

Predmetom riešenia je projekt budovy pre Východoslovenské prekladisko v ČNT v katastrálnom území Čierna nad Tisou.

Budova je dvojpodlažná, obdĺžnikového tvaru s ustupujúcou strednou časťou. Nosné konštrukcie sú murované zateplené, vodorovné nosné konštrukcie sú z panelov prípadne betónované. Nad druhým poschodím je drevený krov, na ktorom je zavesený podhlád. Strecha je sedlová.

V objekte sú navrhnuté šatne pre pracovníkov prekládky oddelene čisté a špinavé s prechodom cez umyváreň. Ďalej sú tu kancelárie a šatne pre skladníkov. Sociálno-hygienické vybavenie a plynová kotolňa. Na prízemí objektu je jedáleň s výdajom stravy. V rámci projektu sa riešia prípojky sietí ako aj spevnené plochy pri budove a komunikácia.

Stavebno – technické riešenie

Projekt rieši stavbu, ktorá je umiestnená v areále ŽP Čierna nad Tisou v blízkosti rámp, I rudná, II rudná, portálová, na ktorých sa realizuje prekládka tovaru. Ďalej je rešpektovaný voľný priestor. Samotná stavba rešpektuje existujúcu prevádzku.

Dispozičné riešenie objektu rešpektuje prevádzku prekládky, a stupeň znečistenia.

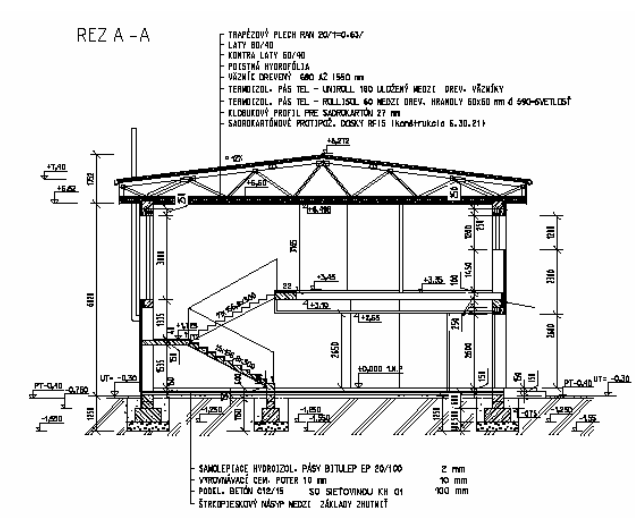
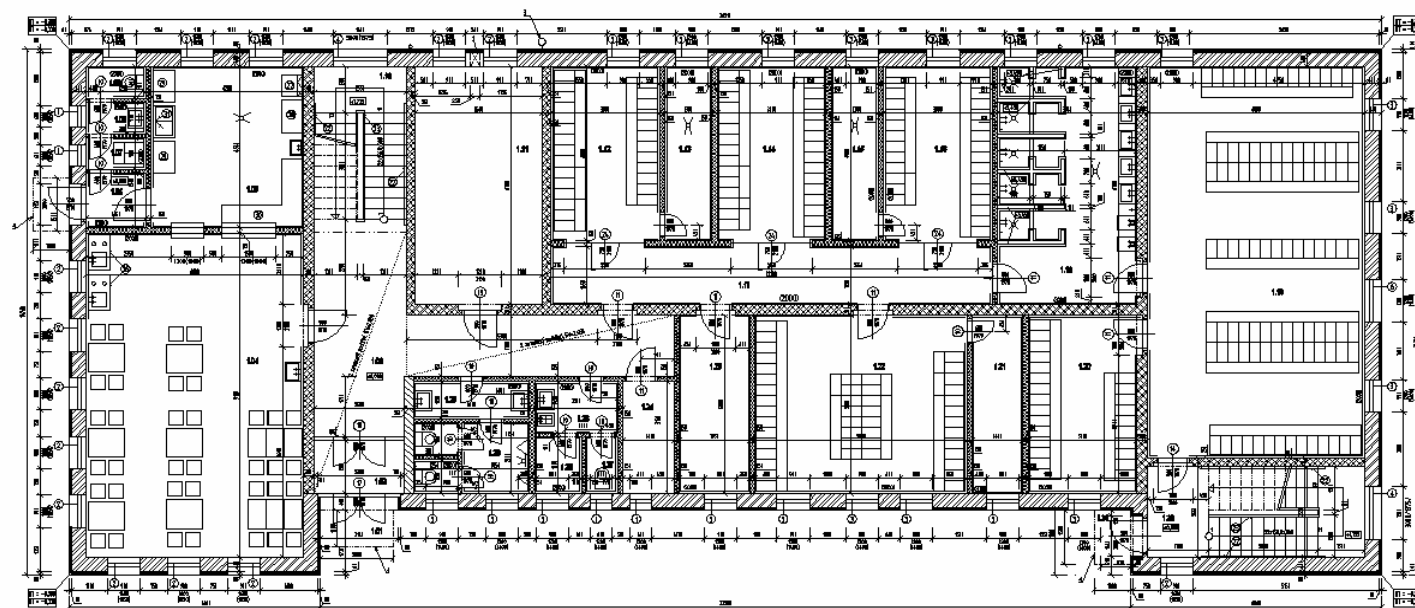
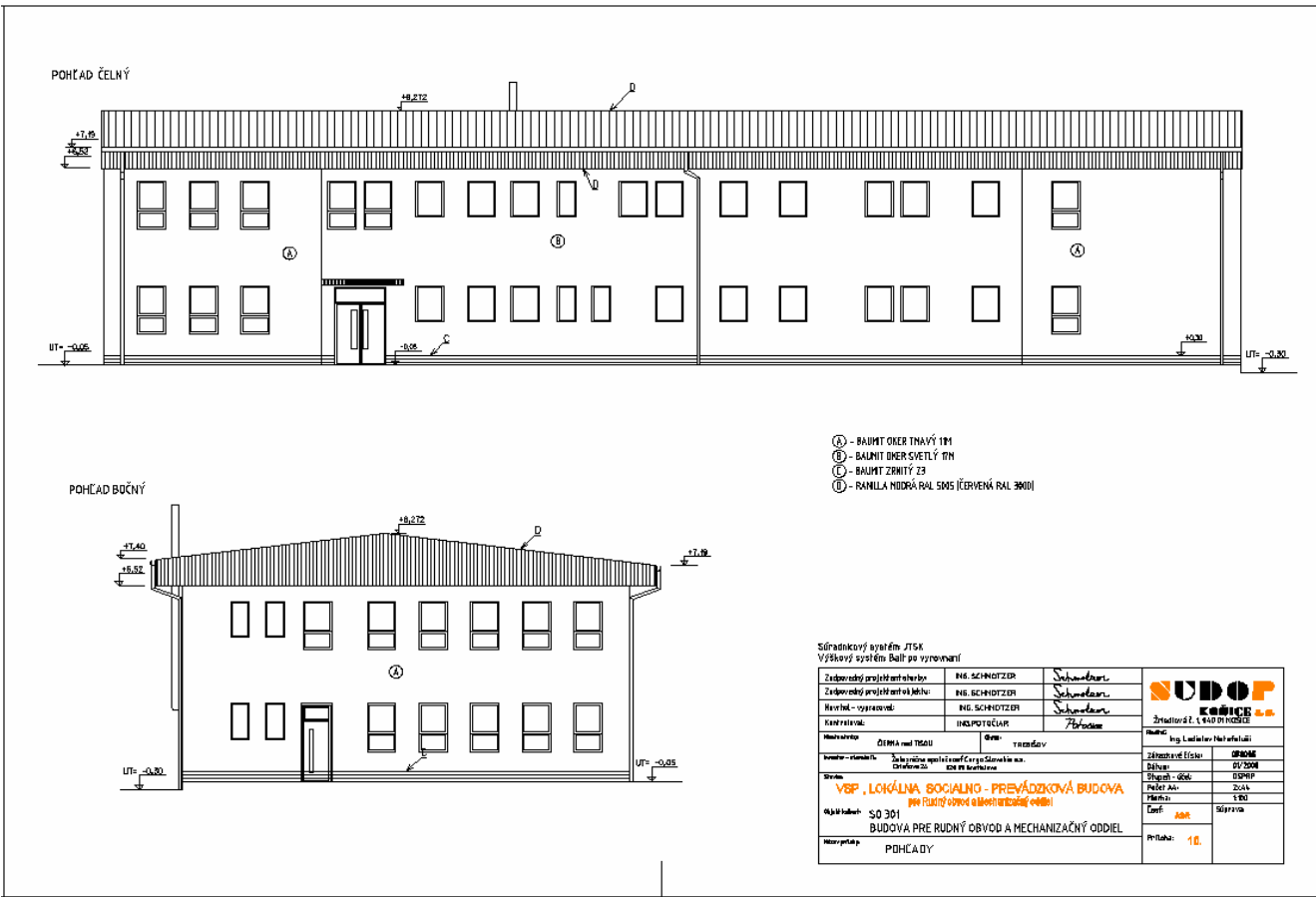
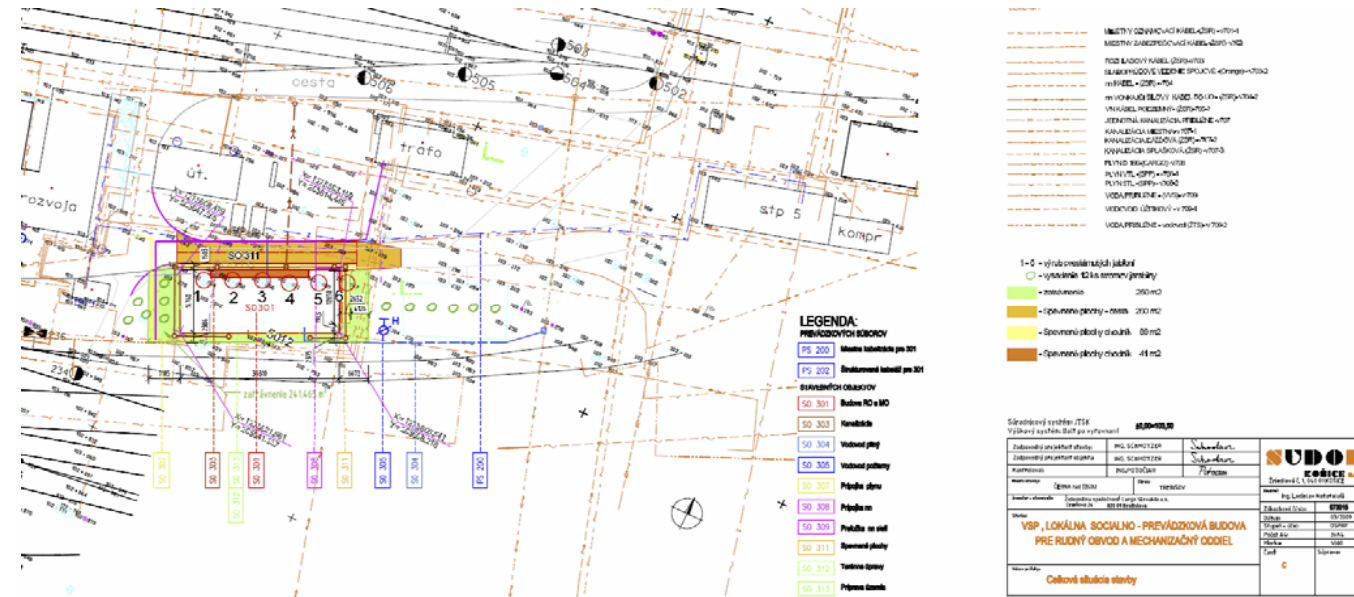
Prehľad rozhodujúcich ukazovateľov stavby:

Zastavaná plocha	: 496m ²
Obostavaný priestor	: 4500 m ³
Plocha zelene	: 250 m ²
Plocha spevnených plôch	: 357m ²

Objektová skladba:

PS,SO	Názov
PS 200	Miestna kabelizácia pre SO 301
PS 202	Štrukturovaná kabeláž pre SO 301
SO 301	Budova pre Rudný obvod a Mechanizačný oddiel
SO 303	Kanalizácia
SO 304	Vodovod pitný
SO 305	Vodovod požiarny
SO 307	Prípojka plynu
SO 308	Prípojka nn
SO 309	Preložka nn sieti
SO 311	Spevnené plochy
SO 312	Terenné úpravy
SO 313	Príprava územia

Výkresy:



Fotografie:

Situovanie budovy



Spevnená komunikácia z druhej strany



Spevnená komunikácia



Spevnená komunikácia s priestorom na osadenie budovy medzi cestou
a koľajiskom

