

NÁZOV STAVBY:

Zlatno – Kokava nad Rimavicou – Utekáč, KRŽŽ

Stupeň projektovej dokumentácie

Dokumentácia pre stavebné povolenie a realizáciu stavby

Objednávateľ / investor stavby:

Železnice Slovenskej republiky, Bratislava
Klemensova 8
813 61 Bratislava
IČO: 31 364 501

Generálny projektant stavby:

SUDOP Košice a.s.
Žriedlová 1
040 01 Košice

Termín spracovania projektovej dokumentácie:

Marec 2021

Termín realizácie stavby:

začiatok realizácie stavby marec 2022
koniec realizácie stavby jún 2022

POPIS PROJEKTU:

Stavba Zlatno – Kokava nad Rimavicou – Utekáč, komplexná rekonštrukcia železničného zvršku sa nachádza na jednokoľajnej regionálnej trati TÚ 2931 Lučenec – Utekáč. Jedná sa o medzistaničný úsek DU 16 Zlatno- Kokava nad Rimavicou – Poltár. Trať je prevádzkovaná nezávislou motorovou trakciou, elektrifikácia trate sa nepredpokladá. Trať má trvalo zníženú traťovú rýchlosť na 30 km/hod. V novom stave je stavba z hľadiska smerových a výškových pomerov riešená pre traťovú rýchlosť 60/50 km/hod.(RP 1)

Na trati je 10 železničných priecestí, z toho jedno je zabezpečené priecestným zabezpečovacím zariadením 3. kategórie STN 34 2651, dve sú zabezpečené uzamykateľnými mechanickými zábranami. Ostatné priecestia sú zabezpečené iba výstražnými krížmi.

V traťovom úseku je jedna železničná zastávka Kokava nad Rimavicou – Liešnica, na ktorej sa nachádza 120 m dlhé nástupište sypané s nespevnenou hranou.

Koľaj bude v celom rekonštruovanom úseku zriadená ako bezстыková a bude tvorená koľajnicami tvaru 49E1 na ocelových podvaloch „Y“ s rozdelením podvalov „k“ a na betónových podvaloch SB8P s rozdelením „c“ .

V mieste ocelových „Y“ podvalov bude mať štrkové lôžko redukovaný profil so vzdialenosťou hrany štrkového lôžka 1,3m od osi koľaje. Pre napojenie na existujúci stav bude prevedené smerové a výškové vyrovnanie koľaje.

V rámci úprav železničného spodku bude prevedená reprofilizácia a prečistenie odvodňovacích zariadení pre obnovu jeho funkčnosti.

V súvislosti s opravnými prácami bude v zastávke Kokava nad Rimavicou - Liešnica prevedená demontáž existujúceho nástupištia a nové nástupište sa vybuduje so spevnenou hranou s výškou nástupnej hrany 250 mm nad STKP. Dĺžka nástupištia je 120 m.

Z dôvodov zmeny polohy koľaje a stavebno-technického stavu priecestí je navrhovaná ich oprava vrátane nadväzujúcich úsekov križujúcich komunikácií.

Mostné objekty nebudú v rámci komplexnej rekonštrukcie železničného zvršku riešené. Prieputy budú prečistené, a podľa požiadavky správcu a na základe IZ bude na priepuste v km 29,367 vybudované nové čelo s kalovou jamou, do ktorej budú zvedené priekopy a odvodňovací žľab z priecestia.

Z hľadiska dráhy je stavba vymedzená takto:

Začiatok stavby km 28,570 610

Koniec stavby km 35,487 474

Celková dĺžka rekonštruovaného úseku je **6916,864 m.**

Riešenie stavby je rozčlenené do jednotlivých prevádzkových súborov (PS) a stavebných objektov (SO).

STAVEBNÉ OBJEKTY a PREVÁDZKOVÉ SÚBORY:

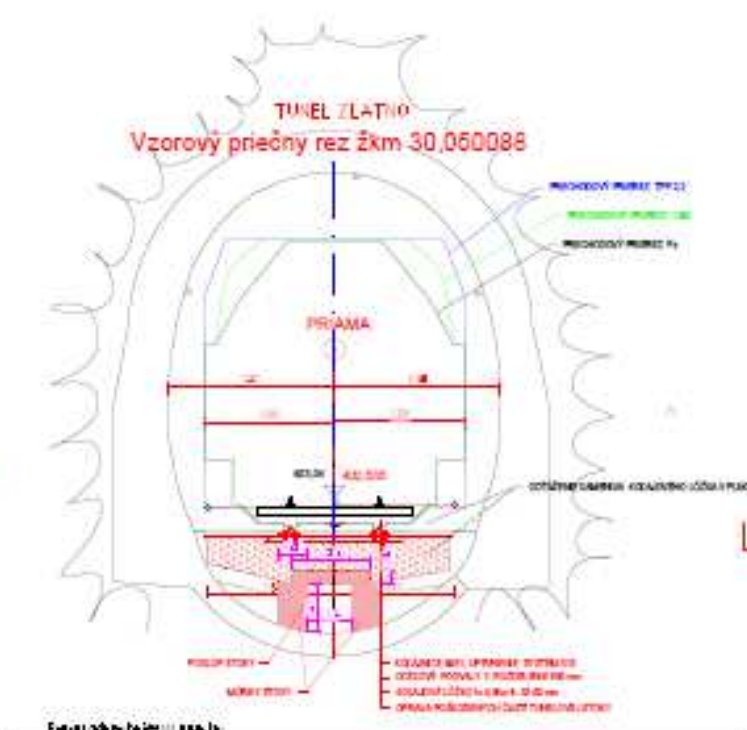
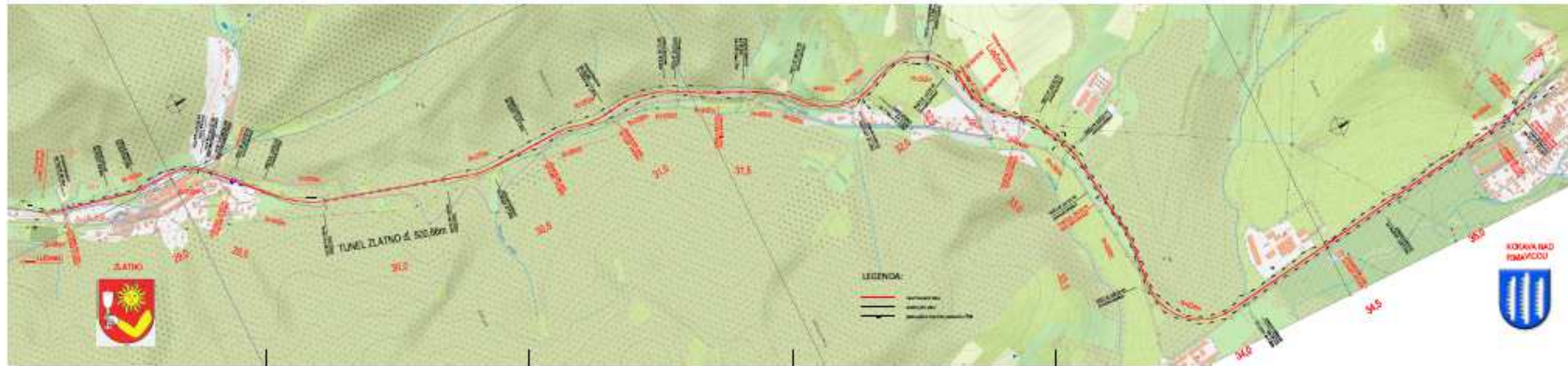
SO 01 Železničný zvršok

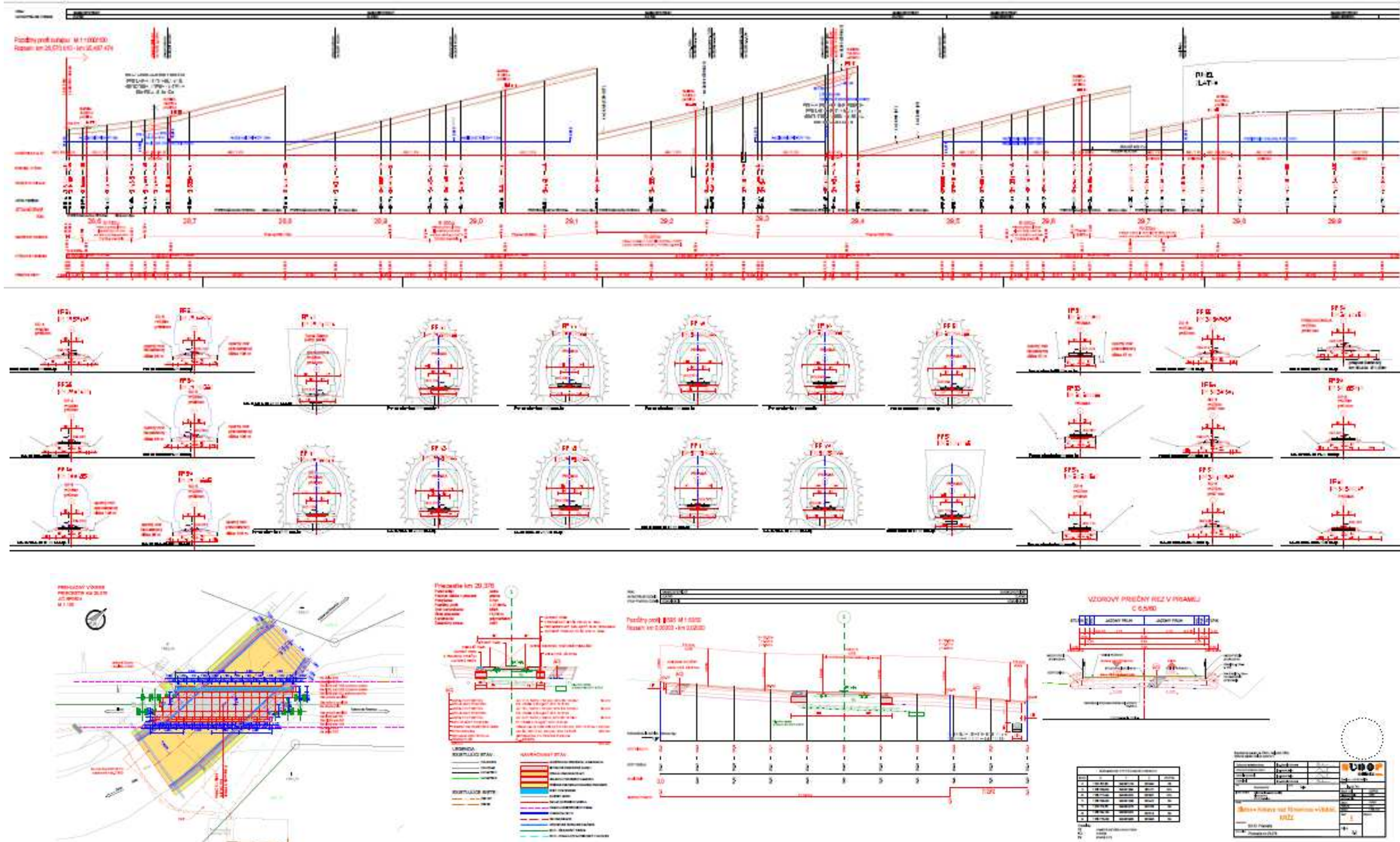
SO 02 Železničný spodok

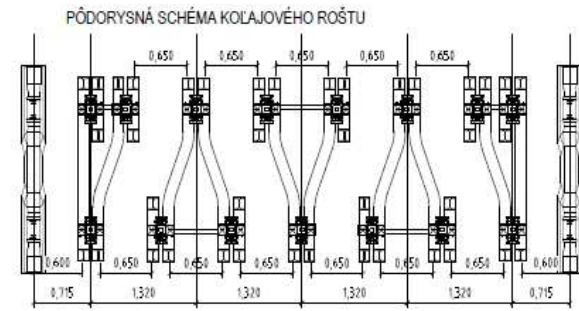
SO 03 Priecestia

PS 01 Úprava PZZ na priecestí v km 29,376

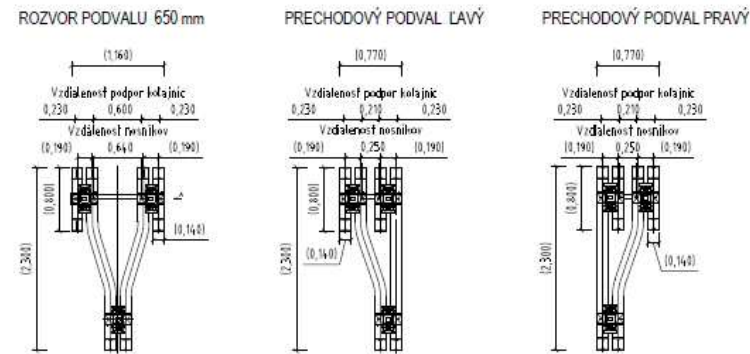
VÝKRESY:



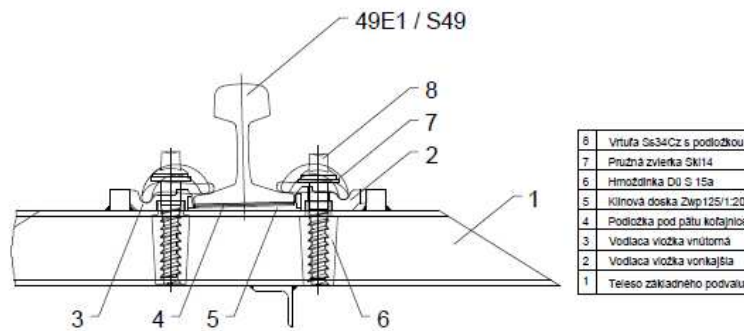




TVAR PODVALU V ZÁKLADNOM TVARE + DETAIL UPEVNIENIA

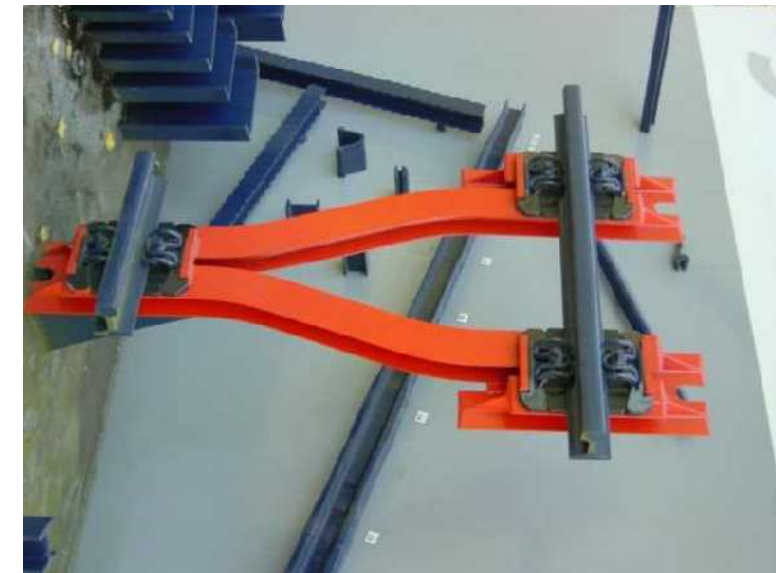


Upevnenie S15
Pohľad A
M 1:5



Súradnicový systém: S-JTSK (v realizácii JTSK)
Výškový systém: Ball po vyrovnaní

Zodpovedný projektant stavby:	Ing. Marcela Habarová	<i>Marcela Habarová</i>	SUDOP KOŠICE a.s.
Zodpovedný projektant objektu:	Ing. Marcela Habarová	<i>Marcela Habarová</i>	
Navrhovateľ - vypracovateľ:	Ing. Marcela Habarová	<i>Marcela Habarová</i>	Žriedlová 1, 040 01 KOŠICE
Kontroloval:	Ing. Eva Gregová	<i>Eva Gregová</i>	Ing. Ján Tóth
Meno:	Baranobystričský	Okres:	Poprad
Uprostred, miestnosť:	Základňa Slovenskej republiky Klemensova 8 813 01 Bratislava	Stupeň údel:	DSPRS
Stavba:	Zlatno - Kokava nad Rimavicou - Utekáč, KRŽŽ	Základná časť:	2007
Objekt stavby:	SO 01 Železničný zvršok	Archívne číslo:	03/2021
Meno stránky:	Skladba železničného zvršku	Datum:	2004
		Práček A4:	150, 15
		Marka:	E
		Číslo:	Súprava:
		Príloha:	4.3



Fotografie existujúceho stavu:



