

**Názov stavby:****Rekonštrukcia III. rozmrazovacej haly ČNT****Stupeň projektovej dokumentácie:**

Dokumentácia pre realizáciu stavby

**- predchádzajúce stupne:**

Dokumentácia pre územné rozhodnutie - rok 2007

Dokumentácia pre stavebné povolenie - rok 2008

**Objednávateľ / investor stavby:****BUDAMAR Logistics Bratislava**

Horárska 12, 821 09 Bratislava

**Generálny projektant:****REMING CONSULT a.s.**

Trnavská č.27

831 04 Bratislava

**Celkové náklady stavby:** 164 876 769 Sk**Termín spracovania projektovej dokumentácie:** 06/2009**Termín realizácie stavby:** 07/2008 – 12/2008**Popis projektu:**Odôvodnenie stavby a jej umiestnenie

Účelom projektu je obnoviť rozmrazovanie železnej rudy, ktorá prichádza do prekladiska Čierna nad Tisou.

Základné údaje so stavbe

III Rozmrazovacia hala bola postavená v 60-tych rokoch minulého storočia. Po havárii sa prestala používať. Čiastočne bola využitá v rokoch 1987 až 1990. Od toho času až po dnes dochádza k jej devastácii.

Stavebno – technické riešenie

V rámci riešenia rekonštrukcie bolo potrebné zhotoviť statické posúdenie opráv plášťa a strechy. Taktiež bola z tepelnotechnického hľadiska prehodnotená tesnosť obvodového plášťa a strechy a ich ďalšie utesnenie. V rozmrazovacích halách sa inštalovala nová vzduchotechnika aj s piatimi novými vzduchotechnickými strojovňami na plyn, ktoré ohrievajú vzduch a vháňajú do rozmrazovacích tunelov. Nové bolo aj napojenie na koľaj mimo haly s možným napojením na 3 vysokú rampu, kam budú už rozmrazené vagóny presunuté na vyloženie.

Projekt rieši aj napojenie rozmrazovne na vysokotlaký plyn s regulačnou stanicou plynu, napojenie na el. sieť a na vodovodnú sieť v Čiernej nad Tisou.

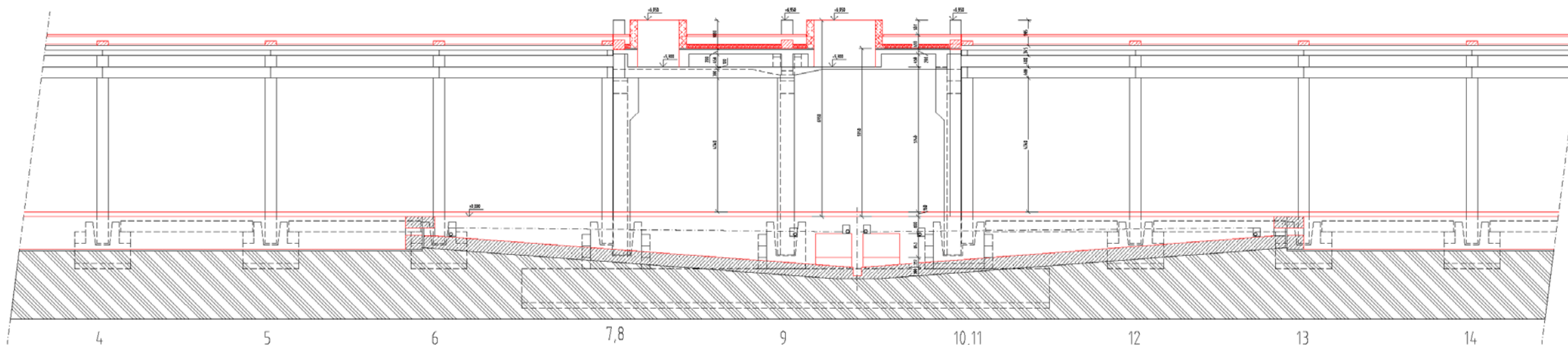
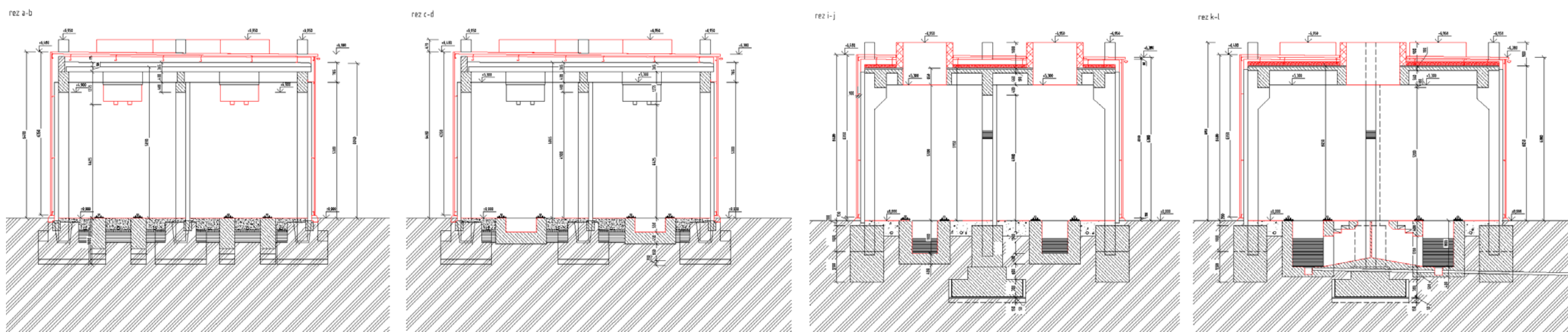
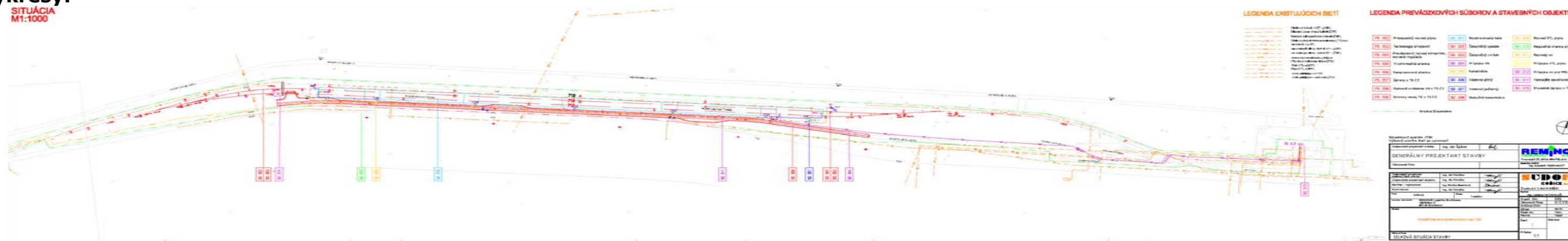
**Prehľad rozhodujúcich ukazovateľov stavby:**

Zastavaná plocha	:	4 049 m <sup>2</sup>
Obostavaný priestor	:	24 213 m <sup>3</sup>
Plocha komunikácie	:	2 186 m <sup>2</sup>
Ročná spotreba el. energie	:	1 280 400 kWh
Ročná spotreba plynu	:	1 400 000 m <sup>3</sup>

Objektová skladba stavby:

PS 202	Priemyselný rozvod plynu
PS 203	Technológia strojovní
PS 204	Prevádzkový rozvod silnoprúdu, meranie a regulácia
PS 205	Transformačná stanica
PS 206	Kompresorová stanica
PS 207	Úpravy v TS č.2
PS208	Dialkove ovládanie VN v TS č.2
PS 209	Ochrany novej TG v TS č.2
SO 301	Rozmrazovacia hala
SO 302	Železničný spodok
SO 303	Železničný zvršok
SO 304	Prípojka VN
SO 305	Kanalizácia
SO 306	Vodovod pitný
SO 307	Vodovod požiarny
SO 308	Obslužná komunikácia
SO 309	Rozvod STL plynu
SO 310	Regulačná stanica plynu
SO 311	Rozvody nn
SO 312	Prípojka VTL plynu
SO 313	Prípojka nn pre PRS
SO 314	Vonkajšie osvetlenie
SO 315	Stavebne úpravy v TS č.2

**Výkresy:**  
SITUÁCIA  
M1:1000



**Fotografie:**  
Pred rekonštrukciou



Po rekonštrukcii

